

日程

- 9:30 登園 体温 体調確認
- 10:00 朝の会 挨拶 体操 楽器演奏
- 10:30 排泄支援
集団療育 (運動 戸外運動 制作 音楽など)
- 12:00 給食
洗面 歯磨き 排泄支援
- 13:00 自由遊び 自由活動
お昼寝
- 15:00 おやつ
- 15:30 読み聞かせ おかえり 降園

♥年齢の低い子どもさんの哺乳、経鼻経管栄養や胃瘻からの注入、医療的ケアの必要な子どもさんの処置等は、ご自宅の生活リズムを基本にして、個別に丁寧に対応させていただきます

年間行事

- お花見 春みつけ
- プール遊び
- お弁当遠足 秋みつけ
- クリスマス発表会
- 書初め大会
- 豆まき
- 卒園・就学を祝う会

♥センターとの各種合同行事にも参加します

アクセス・お問い合わせ



◆交通アクセス

◎京都交通バス
JR東舞鶴駅下車、与保行または白鳥回り
西舞鶴行にて7分(1.4km)舞鶴医療センター前
下車徒歩3分

○車でお越しの場合
舞鶴若狭自動車道[舞鶴東IC]を降りて西へ約5分
「七条中町交差点」を北へ、2つめ信号「行永交差点」を
右折して東へ。三安橋を越えて南へ進行した左手

京都府立舞鶴子ども療育センター 児童発達支援放課後等ディサービス 「ひかり」

〒625-0052 舞鶴市字行永2410番地37

☎ 0773-63-4865 (代表)

☎ 0773-63-4866

FAX 0773-63-4867

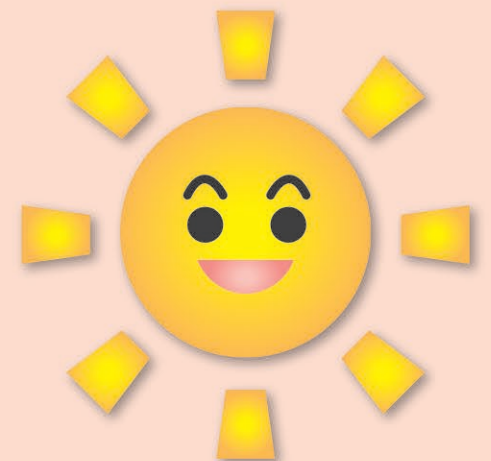
URL <http://maizuru-ryouiku.jp>

京都府立 舞鶴子ども療育センター

こどもの未来に向かうあすへの一歩

児童発達支援
放課後等ディサービス

通所 ひかり



ひかりの理念

- ★乳幼児期からの生活・遊びを通して将来を見据えた生きる力、育つ力を応援します
- ★専門スタッフがチームを組んで、発達にあわせた診察や検査、セラピーを取り入れ効果的な支援をします
- ★地域施設、関係機関との連携を図り、地域で健やかに育つ環境づくりに取り組んでいます

保護者の方の困りごとに寄りそっていきます

- ◆ 育てにくさを感じる
- ◆ 言葉が遅いような気がする
- ◆ 離乳食がすすまない
- ◆ 医療的なケアがあるけど、おともだちと一緒に遊ばせてあげたい

【スタッフ】

医師 保育士 看護師
理学療法士 作業療法士
言語療法士 臨床心理士
管理栄養士

児童発達支援「ひかり」

対象 0歳から就学前のお子さま
※医療的ケアを必要とするお子様も丁寧に対応させていただきます
通園日 月曜日から金曜日
時間 9:30から15:30
定員 5名/日

- ♥ 安心・安全な環境の中で、安定した生活習慣の積み重ねと、遊びを通じた発達を促します
- ♥ 保育を基盤とする発達の土台作りをします
- ♥ 集団支援と個別支援（療育・セラピー）を組み合わせて効果的な支援を行います

すべてのお子さまが笑顔
いっぱい、未来の可能性
が広げられるように私達
がサポートします!!

放課後等ディサービス「ひかり」

対象 就学しているお子さま
通園日 学校の休業日及び
春・夏・冬期の長期休業日
時間 9:30から15:30

※通常の児童発達支援をご利用のお子様と一緒にご利用になります

- ♥ 社会との交流を図るように創作的活動や作業活動、仲間同士の交流を支援します
- ♥ 生活能力向上のために、必要なセラピーを行います

手続き

「ひかり」にお問い合わせください
詳しくご説明いたします

- ① 診察・見学・面談・体験
- ② お住まいの市町村へ「通所受給者証」の申請
- ③ 支給量が決定し、「通所受給者証」が発行
- ④ 「ひかり」との契約
- ⑤ 通所開始